

# JTEKT

## HPI

# Distribution Distribution Hydraulikverteilung

JTEKT-HPI offer 3 programs:

→ Cartridges :

- with electric control
  - manual control
  - hydraulic control
  - proportional control
- which can be mounted on:

→ Manifold blocks «BAF»  
with ports for linear mounting

→ Module blocks with multiple functions  
for complex hydraulics systems  
Modular Block System «MBS®»

JTEKT-HPI propose 3 programmes :

→ Les cartouches :

- avec commande électrique
  - manuelle
  - hydraulique
  - proportionnelle
- pouvant être montées sur :

→ Les blocs de fonction « BAF »  
avec orifices pour montage en ligne

→ Les blocs modulaires à fonctions multiples  
pour circuits hydraulique complexe  
Modular Block System « MBS® ».

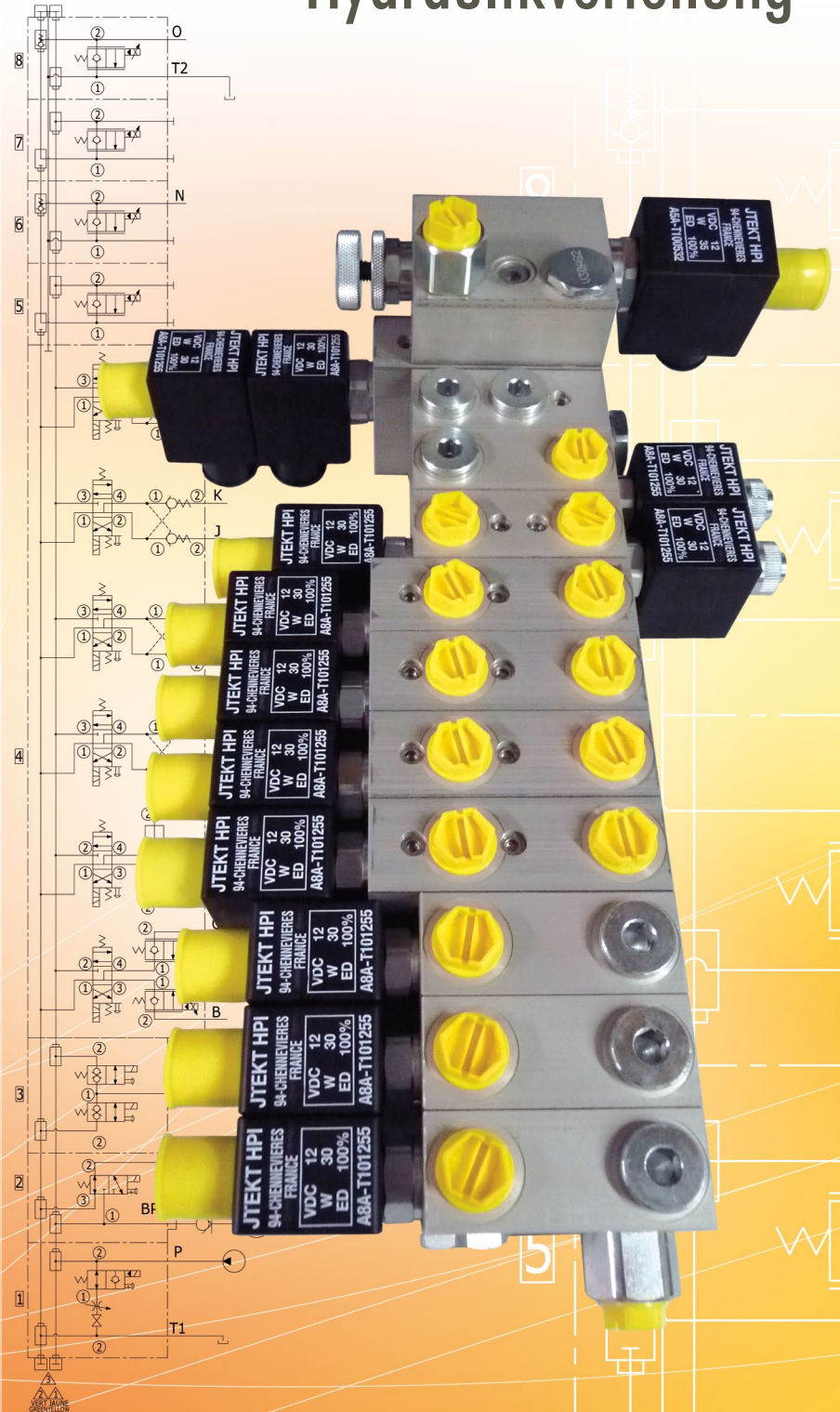
JTEKT-HPI bietet 3 programms:

→ Patronen :

- mit den steuerungsarten elektrisch
  - manuel
  - hydraulisch sowie
  - proportional
- zur Montage an:

→ «BAF» monoblocks  
mit Anschlussöffnungen zur Reihenmontage

→ Modularblöcke mit Vielfältigen Funktionen  
für komplexe Hydrauliksysteme  
Modular Block System «MBS®».

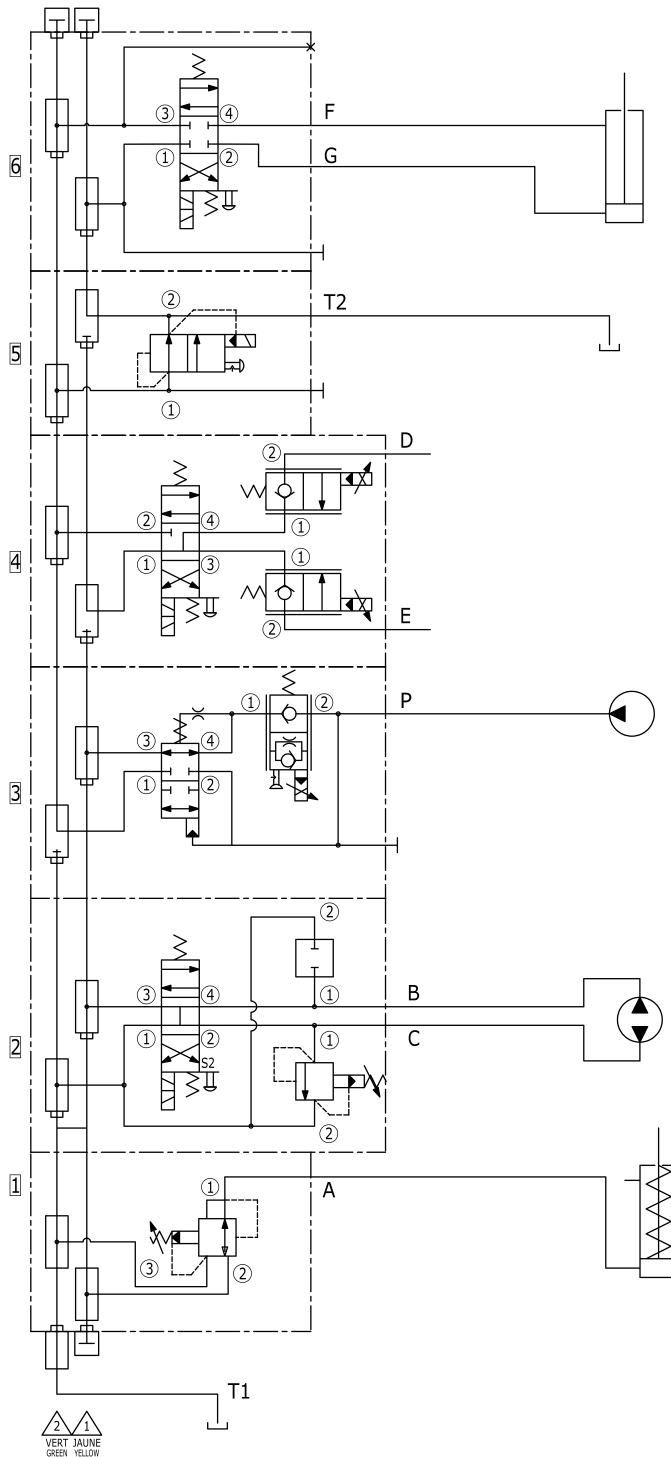




# SCHEMATIC FOR THE CONSTRUCTION OF A MODULAR BLOCK FOR AGRICULTURAL SPREADER

## SCHEMAS POUR LA CONSTRUCTION D'UN BLOC MULTI-FONCTIONS MODULAIRE POUR UN EPANDEUR AGRICOLE

### HYDRAULIKDIAGRAMM FÜR DIE MONTAGE EINES MODULAR/MULTIFUNKTIONSBLOCKS FÜR STREUER



Door cylinder control  
 Commande du vérin de porte  
 Kontrolle des Türzylinders

Dual function (A90):  
 • Relief valve and Electric By-pass  
 Double fonction (A90) :  
 • Limiteur de pression et By-pass électrique  
 Doppelfunktion (A90):  
 • Druckbegrenzer und elektrischen By-pass

Following axle control  
 Commande de l'essieu suiveur  
 Regulierung der hydraulische Bewegung

Hydraulic flow regulation  
 Régulation du débit Hydraulique  
 Boden Ketten Spannung

Floor chain Drive  
 Entraînement du tapis de sol  
 Hydraulik Ketten Spannung

Hydraulic chain tension  
 Tension de chaîne hydraulique  
 Rückführung zum tank

JTEKT-HPI has designed and industrialized the MBS ® for mass production with a view to simple usage, offering to : **MANUFACTURERS, ASSEMBLERS, USERS** an extremely flexible modular tool permitting the construction of integrated hydraulic circuits with standard elements.

## MAIN ADVANTAGES

- COMPACT ASSEMBLY
- RAPID CIRCUIT CONCEPTION
- RAPID CONSTRUCTION
- IMMEDIAT COST ASSESSMENT
- REDUCTION OF INSTALLATION COSTS
- EASY AND LOW COST EXTENSION  
With in the same architecture, manual, electrical and proportional controls are interchangeable.
- MINIMUM OF PIPING
- EASE TO MAINTENANCE
- NO ASSEMBLY CRAMP

## APPLICATIONS

MOBILE AND FIXED EQUIPMENT, with innumerable combination possibilities.

**WORKING PRESSURE UP TO 300 BARS**

JTEKT-HPI a conçu, développé et industrialisé en grandes séries le MBS ® dans un objectif de standardisation, offrant aux : **CONSTRUCTEURS, ENSEMBLIERS et UTILISATEURS** un outil modulaire d'une grande souplesse d'utilisation, permettant la réalisation de circuits hydrauliques intégrés avec des éléments standards.

## PRINCIPAUX AVANTAGES

- COMPACTE D'ENSEMBLE
- RAPIDITE DE CONCEPTION DES CIRCUITS
- RAPIDITE DE CONSTRUCTION
- CONNAISSANCE IMMEDIATE DES COUTS
- REDUCTION DES COUTS D'INSTALLATION
- EXTENSION FACILE ET PEU COUTEUSE  
Dans une même architecture, interchangeabilité des fonctions de la commande manuelle à la commande électrique ou proportionnelle.
- MINIMUM DE TUYAUTERIES
- MAINTENANCE AISEE
- AUCUN TIRANT D'ASSEMBLAGE

## APPLICATIONS

EQUIPEMENTS MOBILES ET FIXES, offrant d'innombrables combinaisons.

**PRESSION D'UTILISATION JUSQU'A 300 BARS**

JTEKT-HPI hat MBS ® in grossen Serien entworfen, entwickelt und industriell umgesetzt um die allgemeine Verbreitung eines modularen Werkzeugs zu ermöglichen, das: **HERSTELLERN und BENUTZERN** ein sehr flexible Verwendung gestattet und die Erstellung integrierter hydraulischer Kreisläufe mit Standardelementen ermöglicht.

## WESENTLICHE VORTEILE

- KOMPAKTHEIT DER EINHEIT
- SCHNELLES ENTWERFEN DES KREISLAUFE
- RASCHE KONSTRUKTION
- SOFORTIGE BEZIFFERUNG DER KOSTEN
- SENKUNG DER INSTALLATIONSKOSTEN
- EINFACHE UND KOSTENGÜSTIGE ERWEITERUNG  
Innerhalb ein und derselben Architektur Auslauschbarkeit der Funktionen von der manuellen Steuerung zur elektrischen Steuerung oder Proportionalsteuerung
- MINIMUM AN ROHRLEITUNGEN
- BEQUEME WARTUNG
- KEINERLEI SPANNBAND ODER GEHÄUSESCHRAUBEN ERFORDERLICH

## ANWENDUNGEN

MOBILE UND FESTE ANLAGEN, die unzählige Kombinationen bieten.

**BENUTZUNGSDRUCK BIS ZU HAT 300 BAR**

**MODULAR CONCEPT CONSTRUCTION**  
**CONCEPT MODULAIRE DE CONSTRUCTION**  
**MODULARKONZEPT FÜR MONTAGE**

# PHASE 1

**Preparation**

**Préparation**

**Vorbereitung**



# PHASE 2

**Modules and jonction ports for distribution assembly**

**Assemblage des modules et embouts de distribution**

**Verteilungmodul- und Kappemontage**

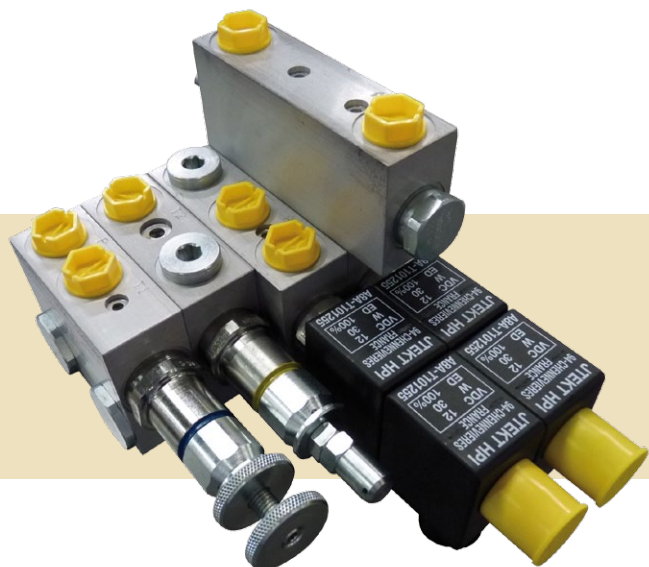


# PHASE 3

**Cartridges assembly**

**Assemblage avec cartouches**

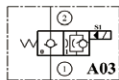
**Blockmontage**



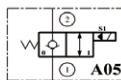
**PILOT POPPET SOLENOIDES VALVES** **ELECTRO-VALVES A CLAPET PILOTE** **ELEKTRO - SITZVENTILE**



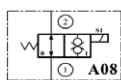
2 WAYS - 2 POSITIONS SIZES  
2 VOIES - 2 POSITIONS  
2 WEGE - 2 POSITIONEN



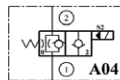
NO



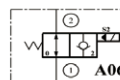
NO



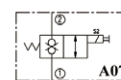
NO



NF

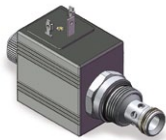


NF

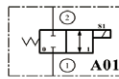


NF

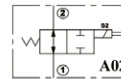
**SPOOL SOLENOIDES VALVES** **ELECTRO DISTRIBUTEURS A TIROIR** **ELEKTRO - WEGESCHIEBERVENTILE**



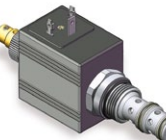
2 WAYS - 2 POSITIONS SIZES  
2 VOIES - 2 POSITIONS  
2 WEGE - 2 POSITIONEN



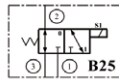
A01



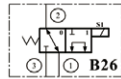
A02



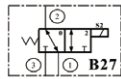
3 WAYS - 2 POSITIONS SIZES  
3 VOIES - 2 POSITIONS  
3 WEGE - 2 POSITIONEN



B25



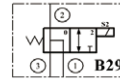
B26



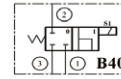
B27



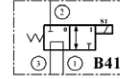
B28



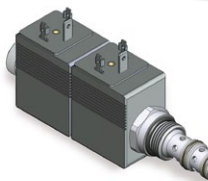
B29



B40



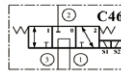
B41



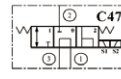
3 WAYS - 3 POSITIONS SIZES  
3 VOIES - 3 POSITIONS  
3 WEGE - 3 POSITIONEN



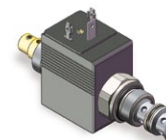
C45



C46



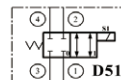
C47



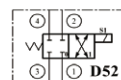
4 WAYS - 2 POSITIONS SIZES  
4 VOIES - 2 POSITIONS  
4 WEGE - 2 POSITIONEN



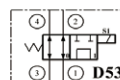
D50



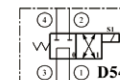
D51



D52



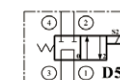
D53



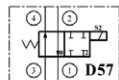
D54



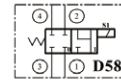
D55



D56



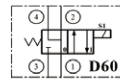
D57



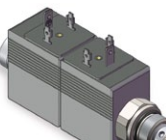
D58



D59



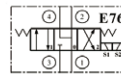
D60



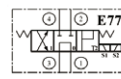
4 WAYS - 3 POSITIONS SIZES  
4 VOIES - 3 POSITIONS  
4 WEGE - 3 POSITIONEN



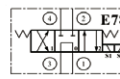
E75



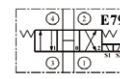
E76



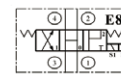
E77



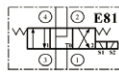
E78



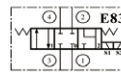
E79



E80



E81

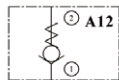


E83

**PILOT POPPET SOLENOIDES VALVES** **VALVES DIRECTIONNELLES** **ELEKTRO - SITZVENTILE**



NON - RETURN VALVES  
CLAPET ANTI - RETOUR  
RÜCKSCHLAGVENTILE



A12



INVERTED NON - RETURN VALVES  
CLAPET ANTI - RETOUR INVERSE  
UMGEKEHRTES RÜCKSCHLAGVENTILE



A13



PILOT NON - RETURN VALVES  
CLAPET ANTI - RETOUR PILOTÉS  
GESTEUERTES RÜCKSCHLAGVENTILE



B32



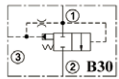
SHUTTLE VALVES  
VALVES DE SELECTION DE CIRCUIT  
KREISLAUFAUSWAHLVENTILE



B36



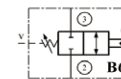
LOGIC ELEMENT  
ELEMENTS LOGIQUES  
LOGISCHE ELEMENTE



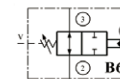
B30



PILOT 3 WAYS VALVES NF / NO  
VALVES 3 VOIES PILOTÉES NF / NO  
GESTEUERTE 3 WEGEVENTILE NF / NO



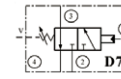
NF



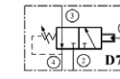
NO



PILOT 3 WAYS VALVES  
VALVES 3 VOIES PILOTÉES  
GESTEUERTE 3 WEGEVENTILE



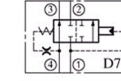
D70



D70



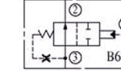
PILOT 3 WAYS VALVES  
VALVES 3 VOIES PILOTÉES  
GESTEUERTE 3 WEGEVENTILE



D71



PILOT 2 WAYS VALVES  
VALVE 2 VOIES PILOTÉES  
GESTEUERTE 2 WEGEVENTILE



B67

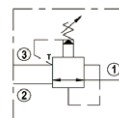
PRESSURE CONTROL **CONTROLE DE PRESSION** DRUCKSTEUERUNG



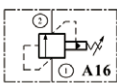
**DIRECT ACTING RELIEF VALVE**  
**LIMITEUR DE PRESSION**  
**À ACTION DIRECTE**  
 DRUCKBEGRENZER MIT DIREKT  
 HANDLUNG



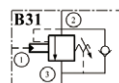
**PILOT PRESSURE REDUCING VALVE**  
**WITH INVERSE SAFETY FUNCTION**  
**VALVE DE REDUCTION DE PRESSION PILOTÉE**  
**AVEC FONCTION DE SÉCURITÉ INVERSE**  
 GESTEUERTE VENTILE VON  
 DRUCKVERMINDERUNG MIT FUNKTION  
 UMGEGEHRTERSICHERHEIT GESTEUERT SIND



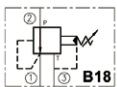
**PILOT RELIEF VALVES**  
**LIMITEUR DE PRESSION PILOTÉS**  
 GESTEUERTE DRUCKBEGRENZER



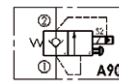
**OVERCENTER VALVE**  
**VALVE D'ÉQUILIBRAGE PILOTÉE (OVERCENTER)**  
 VENTILE VON AUSGLEICHT GESTEUERT (OVERCENTER)



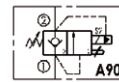
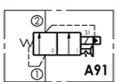
**PILOT PRESSURE REDUCING VALVE**  
**VALVE DE REDUCTION**  
**DE PRESSION PILOTÉE**  
 GESTEUERTE VENTILE VON  
 DRUCKVERMINDERUNG



**PRESSURE RELIEF VALVE WITH BY-PASS**  
**VALVE AND INTEGRATED ELECTRIC DRIVE**  
**LIMITEUR DE PRESSION AVEC VALVE DE BY-PASS**  
**À COMMANDE ÉLECTRIQUE INTÉGRÉE**  
 DRUCKBEGRENZER MIT INTEGRIERTEM  
 ELEKTRISCHGESTEUERTEN BY-PASS  
 VENTIL GESTEUERT (OVERCENTER)



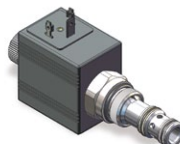
**PRESSURE RELIEF VALVE WITH BY-PASS**  
**VALVE AND INTEGRATED ELECTRIC DRIVE**  
**LIMITEUR DE PRESSION AVEC**  
**VALVE DE BY-PASS À COMMANDE**  
**ÉLECTRIQUE INTÉGRÉE**  
 DRUCKBEGRENZER MIT INTEGRIERTEM  
 ELEKTRISCHGESTEUERTEN BY-PASS  
 VENTIL GESTEUERT (OVERCENTER)



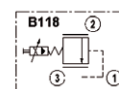
CARTRIDGES WITH PROPORTIONAL CONTROL **CARTOUCHE A COMMANDE PROPORTIONNELLE** PROPORTIONALSTEUERUNGS - PATRONE



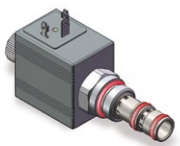
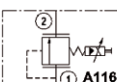
**POPPET SOLENOID VALVE TIGHT**  
**WITH ORDER PROPORTIONAL 2 WAYS**  
**ELECTRO-VALVE À CLAPET ÉTANCHE**  
**À COMMANDE PROPORTIONNELLE 2 VOIES**  
 GESTEUERTEN DRUCKBEGRENZER MIT  
 PROPORTIONALSTEUERUNGS 2WEGE



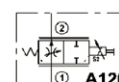
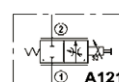
**PRESSURE REDUCING VALVE**  
**WITH PROPORTIONAL CONTROL 3 WAYS**  
**LIMITEUR DE PRESSION PILOTÉ**  
**À COMMANDE PROPORTIONNELLE 3 VOIES**  
 GESTEUERTEN DRUCKMINDERER MIT  
 PROPORTIONALSTEUERUNGS 3 WEGE



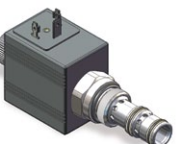
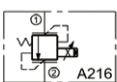
**PILOT RELIEF VALVE WITH**  
**PROPORTIONAL CONTROL 2 WAYS**  
**LIMITEUR DE PRESSION PILOTÉ**  
**À COMMANDE PROPORTIONNELLE 2 VOIES**  
 GESTEUERTEN DRUCKBEGRENZER MIT  
 PROPORTIONALSTEUERUNGS-PATRONE



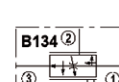
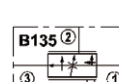
**PROPORTIONAL COMPENSATED FLOW**  
**CONTROL VALVE 2 WAYS**  
**LIMITEUR DE DÉBIT COMPENSÉ**  
**PROPORTIONNEL 2 VOIES**  
 KOMPENSIERTE MENGENBEGRENZER  
 PROPORTIONALSTEUERUNGS 2 WEGE



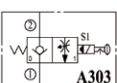
**RELIEF VALVE WITH**  
**PROPORTIONAL CONTROL 2 WAYS**  
**LIMITEUR DE PRESSION À COMMANDE**  
**PROPORTIONNELLE 2 VOIES**  
 GESTEUERTEN DRUCKBEGRENZER MIT  
 PROPORTIONALSTEUERUNGS 2WEGE



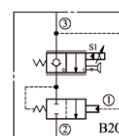
**PROPORTIONAL COMPENSATED FLOW**  
**DIVIDER WITH PRIORITY FLOW 3 WAYS**  
**DIVISEUR DE DÉBIT PROPORTIONNEL**  
**COMPENSÉ AVEC DÉBIT**  
**PRIORITAIRE 3 VOIES**  
 MENGENTEILER  
 PROPORTIONALSTEUERUNGS  
 KOMPENSIERTE MIT VORZUGSMENGE  
 3 WEGE



**POPPET SOLENOID VALVE TIGHT**  
**WITH ELECTRIC ORDER AND ADJUSTABLE OPENING**  
**ELECTRO-VALVE À CLAPET ÉTANCHE**  
**À COMMANDE ÉLECTRIQUE**  
**À OUVERTURE RÉGLABLE**  
 DICHT ELEKTRO-SITZVENTIL MIT  
 ELEKTRISCHER STEUERUNG UND  
 EINSTELLBARER ERÖFFNUNG



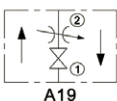
**POPPET SOLENOID VALVE TIGHT**  
**WITH COMPOUND FLOW CONTROL**  
**PROPORTIONAL ORDER**  
**ELECTRO-VALVE À CLAPET ÉTANCHE**  
**RÉGULATEUR DE DÉBIT COMPENSÉ**  
**COMMANDE PROPORTIONNELLE**  
 DICHT ELEKTRO-SITZVENTIL  
 KOMPENSIERTER MENGENREGLER  
 PROPORTIONALSTEUERUNG



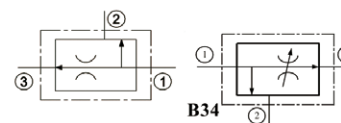
FLOW CONTROL **CONTROL DE DÉBIT** MENGENSTEUERUNG



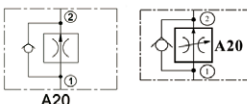
**NEEDLE VALVE**  
**LIMITEURS DE DÉBIT RÉGLABLES**  
**NON COMPENSÉS**  
 GESTEUERTE, NICHT KOMPENSIERTE  
 MENGENBEGRENZER



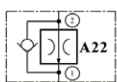
**FIXED OR**  
**ADJUSTABLE,**  
**FLOW DIVIDER WITH**  
**PRIORITY FLOW**  
**DIVISEURS DE DÉBIT**  
**FIXES OU RÉGLABLES**  
**AVEC DÉBIT**  
**PRIORITAIRE**  
 FEST ODER  
 EINSTELLBAR  
 MENGENTEILER MIT  
 VORZUGSMENGE



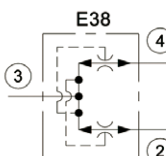
**COMPENSATED FLOW CONTROL**  
**VALVES FIXED OR ADJUSTABLE**  
**LIMITEURS DE DÉBIT COMPENSÉS**  
**FIXES OU RÉGLABLES**  
 FEST ODER EINSTELLBAR,  
 KOMPENSIERTE MENGENBEGRENZER



**INVERTED FIXED COMPENSATED**  
**FLOW CONTROL VALVES**  
**LIMITEURS DE DÉBIT COMPENSÉS**  
**INVERSÉS FIXES**  
 FEST, UMGEGHERTE,  
 KOMPENSIERTE MENGENBEGRENZER



**FLOW DIVIDER 50 / 50**  
**DIVISEURS DE DÉBIT 50 / 50**  
 MENGENTEILER 50 / 50



## OUR NETWORK

## NOTRE RÉSEAU

## UNSERE ORGANISATION

→ JTEKT HPI can rely on a subsidiary in North America and a network of 50 distributors in France and throughout the world. This network offers our customers a daily local service, thus ensuring maximum reactivity. Whenever needed, each member of our network can rely on the competences and structures of JTEKT HPI in order to meet its customers' requirements.

→ JTEKT HPI s'appuie sur une filiale en Amérique du Nord et un réseau de 50 distributeurs en France et dans le Monde. Ce réseau permet à nos clients de bénéficier d'un service de proximité quotidien pour une réactivité maximum. Chaque membre de notre réseau peut s'appuyer à tout instant sur les compétences et les structures JTEKT HPI afin de faire face aux exigences de ses clients.

→ JTEKT HPI stützt sich auf seine Filiale in Nordamerika und ein Netz von 50 Händlern in Frankreich und weltweit. Dieses Netz erlaubt unseren Kunden, sich einen naheliegenden täglichen Kundendienst zunutze zu machen, um eine maximale reaktivität zu garantieren. Jeder Händler unseres Netzes kann sich jederzeit auf die Kompetenzen und Strukturen von JTEKT HPI stützen, um den ansprüchen unserer Kunden gerecht zu werden.



### SITE DE CHENNEVIERES

ZI - 26 rue Condorcet - BP 87  
94432 CHENNEVIERES-SUR-MARNE  
CEDEX France  
Tel: +33(0)1 49 62 28 00  
Fax: +33(0)1 45 76 68 40

### SITE DE BLOIS

ZA des Onze Arpents  
28 à 34, rue Robert Nau - CS 2916  
41029 BLOIS CEDEX France  
Tel: +33(0)2 54 52 42 00  
Fax: +33(0)2 54 42 20 90

[WWW.JTEKT-HPI.COM](http://WWW.JTEKT-HPI.COM)