



Handel - Projektierung - Service - Lager



Ihr Partner für hydraulische Antriebstechnik,  
Mobil- und Industriehydraulik

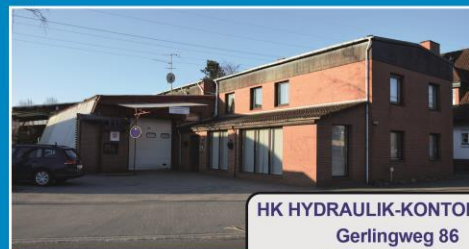
### Wer sind wir?

- Ihr Partner für hydraulische Antriebstechnik in der Industrie- und Mobilhydraulik
- Wir sind ein mittelständisches Unternehmen mit 35 Mitarbeitern an zwei Standorten.
- Als Bosch Rexroth Certified Excellence Solution Partner für die Mobilhydraulik beraten und beliefern wir Kunden von der Projektierung bis zur Inbetriebnahme von hydraulischen Gesamtsystemen z.B. Fahrtriebsteuerungen, Arbeitshydrauliken, geschlossene Kreislaufsysteme



### Unser Namenszug erklärt unsere Aufgabe:

- **Handel** mit hydraulischen Komponenten und Ersatzteilen
- **Projektierung** von kundenspezifischen Systemen / Aggregaten
- **Service** Reparatur / Montage / Inbetriebnahme
- **Lager** für kundenorientierte Lieferzeiten

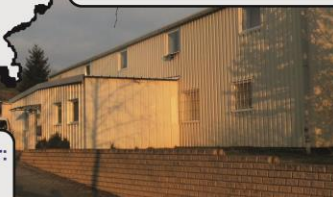


HK HYDRAULIK-KONTOR GmbH  
Gerlingweg 86  
D-25335 Elmshorn  
Tel.: 04121-8006-0  
Fax: 04121-8006-20



HK HYDRAULIK-KONTOR GmbH  
An der Distelliete 1  
D-36414 Unterbreizbach  
Tel.: 036962-51508-0  
Fax: 036962-51508-20

Technische Beratung für Zylinder:  
MSA Technology, 53505 Berg  
Martin Satzinger  
Tel : 0172 9260560  
satzinger@msa-technology.com



Internet: [www.hk-hydraulik-kontor.de](http://www.hk-hydraulik-kontor.de)  
E-Mail: [info@hk-hydraulik-kontor.de](mailto:info@hk-hydraulik-kontor.de)



## Hub- und Zug- Winden und Getriebe

*Wir bewegen was...*



## Produktprogramm TMA

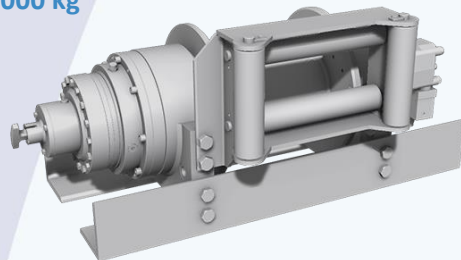
- Hubwinden Serie TN / WN für Kranfunktion  
500 – 5700 kg



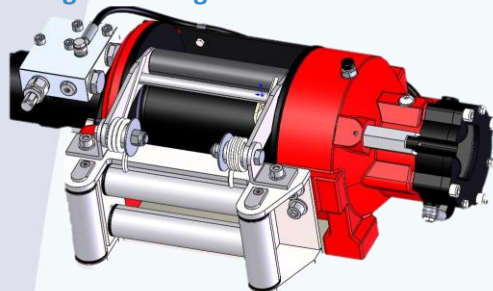
- Hubwinden Serie TMV und TME  
4.500 – 24.000 kg



- Zugwinden Serie TMT  
7.500 – 30.000 kg



- Zugwinden Serie GHP  
1.600 kg – 6.000 kg



**HK HYDRAULIK-  
KONTOR GmbH**

## Planetengetriebe



Serie PG / PGA



## Anwendungen



## Winden und Getriebe



Consider Yourself Warned.™



Optional mit Freifallfunktion

